

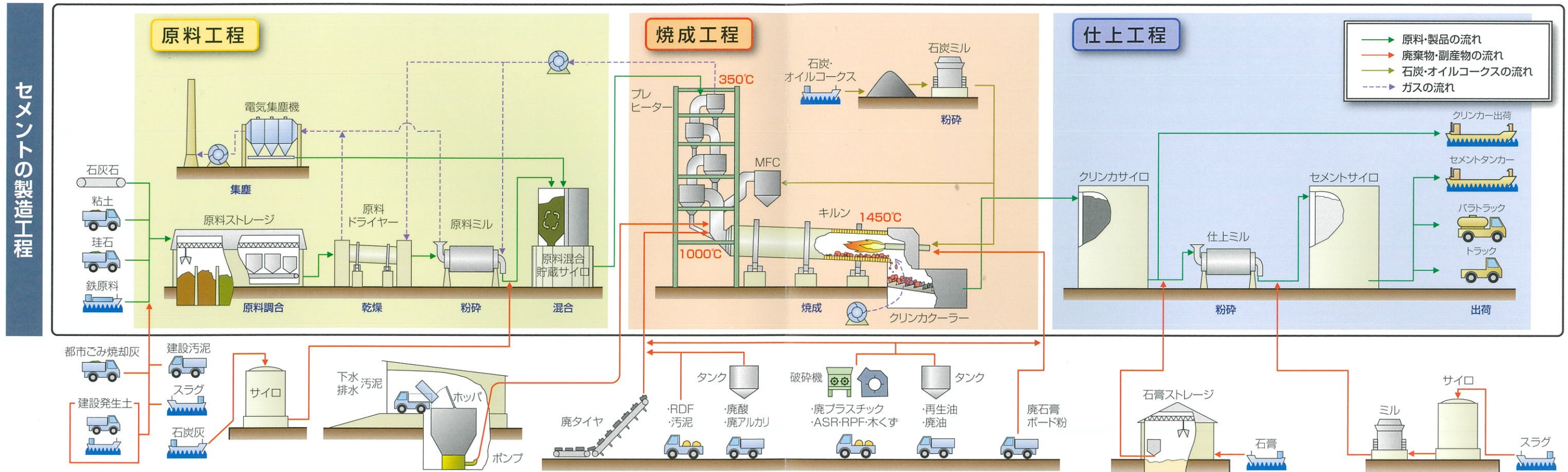
# セメント産業と廃棄物・副産物

当社の環境リサイクル事業では各種産業から排出される様々な廃棄物・副産物を資源として、年間約 700 万トン を有効利用しています。中でも廃プラ・廃タイヤや下水汚泥、廃石膏ボード粉、建設汚泥、建設発生土、都市ごみ焼却灰などの廃棄物については、当社独自の処理システムの開発により安定して大量にリサイクルし、循環型社会の形成に大きく貢献しています。



# セメント製造における廃棄物処理

- 大量処理を実現しています。  
厳重な品質管理の下で様々な廃棄物を大量に資源化しています。
- 二次廃棄物が発生しません。  
原料・石炭等代替として使用される廃棄物は、全て焼成炉でクリンカーに生まれ変わります。
- 有害物質は無害化されます。  
有機物や臭気は 1,450°C の高温域で分解され、無害化されます。
- 天然資源の使用量が低減され、環境保全に貢献します。



## 石炭灰



石炭灰受入サイロ

火力発電所から排出される石炭灰を、セメントキルンにて高温焼成する事で、原料代替として有効利用しています。

## 都市ごみ焼却灰



焼却灰前処理設備

都市ごみ焼却灰を異物除去・金属回収した後、水洗浄によって脱塩処理を施し、原料代替としてリサイクルしています。

## 下水・排水汚泥



汚泥受入設備

下水汚泥や排水汚泥をホッパーへ受け入れ後、密閉した状態でプレヒーターまでポンプ圧送する事により、臭気を外部に漏らさずに処理しています。

## 廃プラスチック etc.



廃プラスチック処理設備

廃プラ、ASR (自動車破碎残さ)、RPF などを石炭等代替として有効利用しています。破碎機、塩素バイパス設備、前処理設備の活用により安定処理を行っています。

## MUCC 廃棄物・副産物使用数量推移

種類	年度	19年度	20年度	21年度
廃プラスチック類		272	266	267
再生油・廃油		31	35	42
廃タイヤ		23	24	23
石炭灰		2,463	2,422	2,394
建設発生土		226	257	294
燃え殻、ばいじん		251	258	261
高炉スラグ等		2,157	1,940	1,964
汚泥、スラッジ等		885	818	788
鋳物砂		77	66	68
副産石膏		555	538	572
その他		244	235	231
合計 (千 t / 年)		7,184	6,858	6,905
セメント生産量 (千 t / 年)		16,152	15,823	15,604
原単位 (kg / t)		445	433	443